

SPINDER

#wherever you go



MINI LUCHTCOMPRESSOR

Compressor met accu



MINI AIR COMPRESSOR

Battery operated compressor



MINI-LUFTKOMPRESSOR

Akkubetriebener Kompressor



MINI COMPRESSEUR D'AIR

Compresseur à batterie

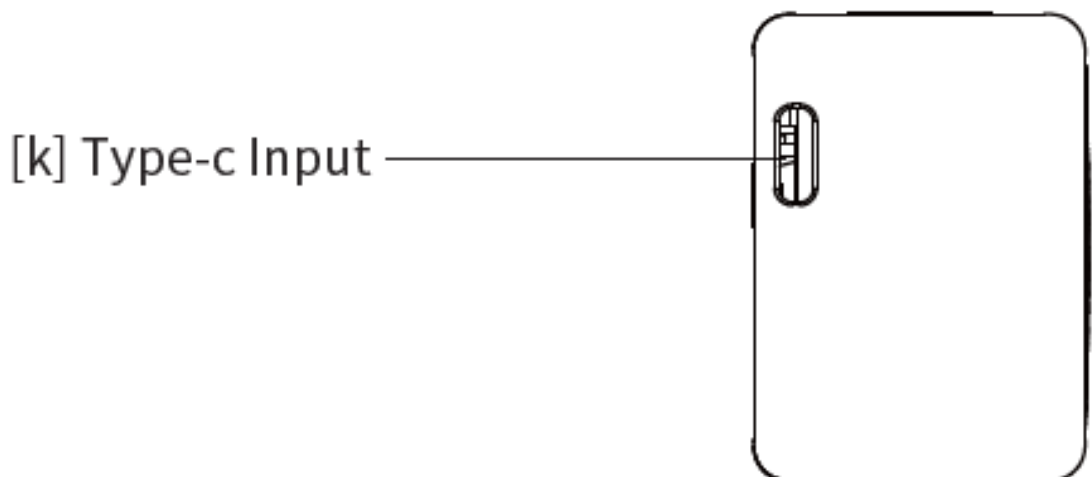
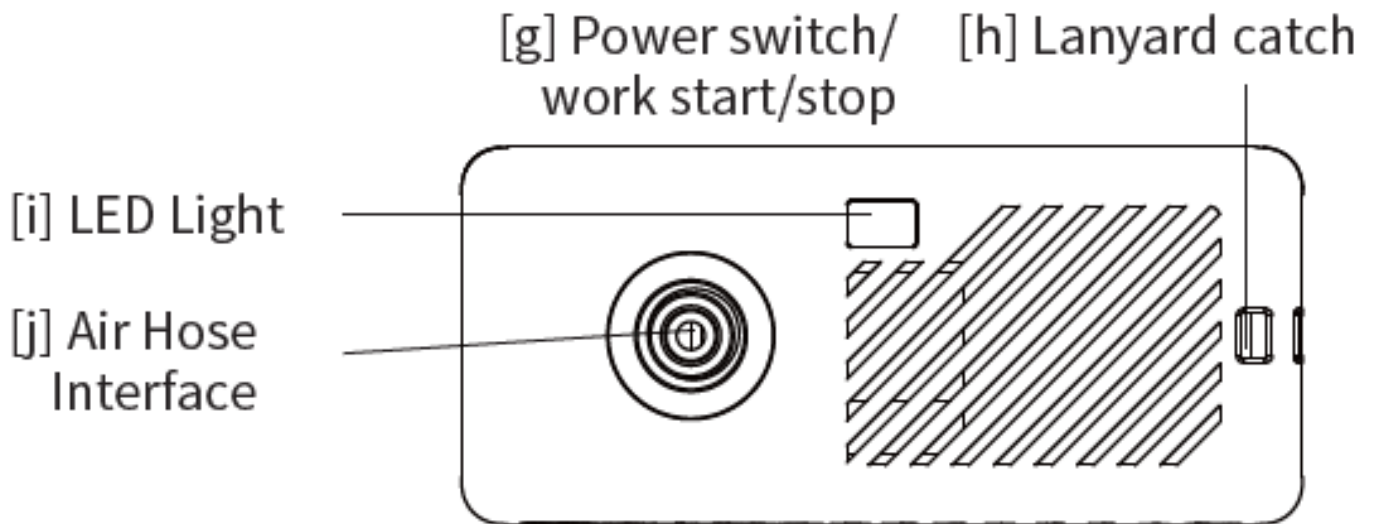
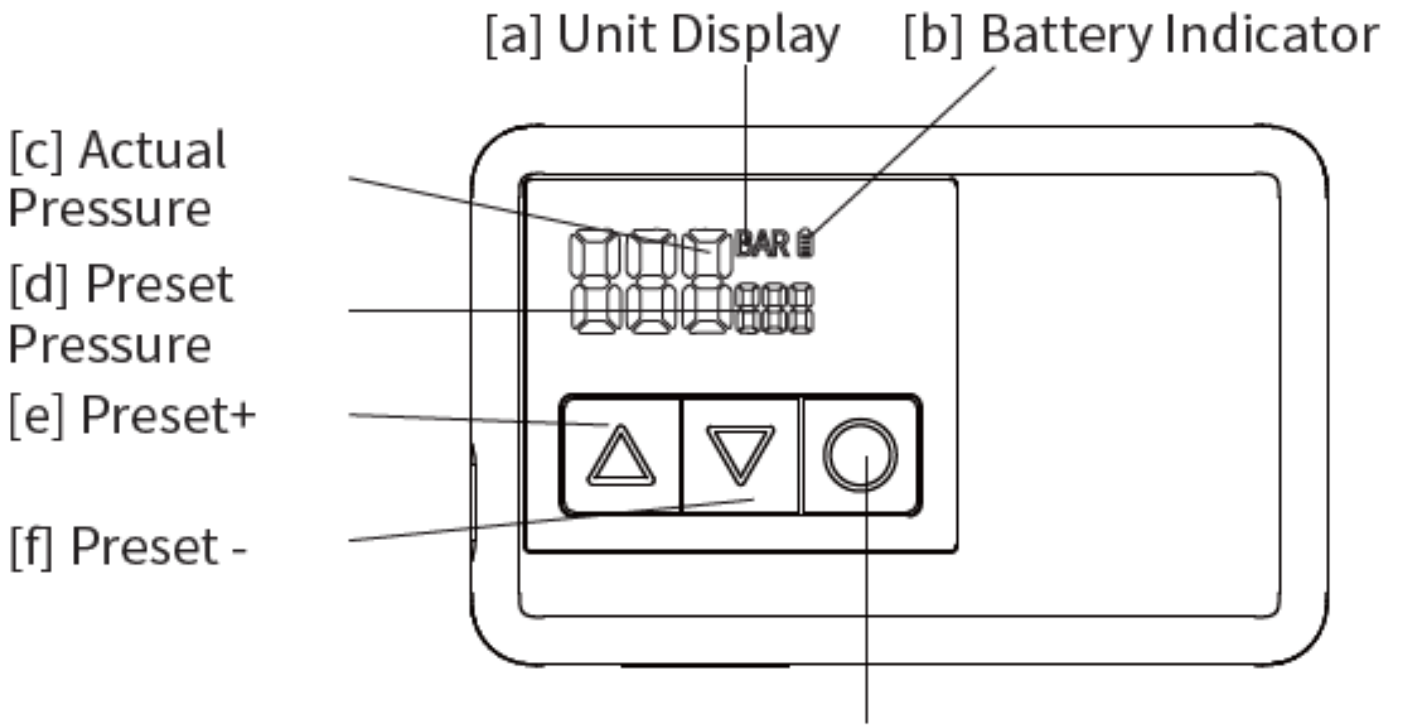


SPINDER MINI120

GEBRUIKSAANWIJZING	P.5
OPERATING MANUAL	P.7
BEDIENUNGSANWEISUNG	P.9
MODE D'EMPLOI	P.11

Technical specifications

Product	Mini120
Input voltage	5V/2A DC
Operating voltage	7.4V DC / 3.7Wh
Max. inflation	8.2 bar – 120 PSI
Pressure unit	Bar - PSI
Length of the air hose	115 mm
Operating temperature	-10°C – 45°C
Product measurements	71.5x45x32 mm (l x h x w)
Weight	108 gr.
Included adapters	Schrader air hose, Schrader-, Presta valve & ball needle



SPINDER ACCESSOIRES

Bedankt voor je Spinder aankoop!

Dit product wordt voor Spinder gefabriceerd bij betrouwbare fabrikanten over de hele wereld.

Voor meer informatie: www.spinder.com

Klantenservice

Voor al je vragen kun je terecht bij onze klantenservice.

Je kunt ons telefonisch bereiken op: +31 (0)345 470998.

Mocht je liever een e-mail willen sturen, dan kan dat naar service@tradekar.com.

Ons kantoor is er helaas niet op ingesteld om consumenten te ontvangen. Voor (niet-) technische vragen of meer informatie en verkoop kun je terecht bij een verkooppunt bij je in de buurt.



Belangrijke veiligheidsinstructies:

- Elektrische apparaten zijn geen speelgoed. Houd ze uit de buurt van kinderen.
- Gebruik het product alleen waar het voor bestemd is zoals omschreven in de handleiding.
- Controleer na het openen van de verpakking alle onderdelen op zichtbare beschadiging. Bij beschadiging neem contact op met je Spinder dealer.
- Gebruik alleen goedgekeurde accessoires (met name de kabels) of onderdelen volledig consistent aan de eisen.
- Controleer of de accu van de compressor voldoende opgeladen is voordat je deze gaat gebruiken.
- Bewaar het product op een droge koele plaats en laad deze na elk gebruik op.

Gebruiksaanwijzing

1. Draai de luchtslang of adapter vast op de compressor (j)
2. Druk 3 seconden op de Power Switch (g) om de compressor aan te zetten.
3. Stel de luchtdruk eenheid in door twee keer op het pijltje naar beneden te drukken (f)
4. Stel de luchtdruk in met beide pijltjes (e & f)
5. Druk op aan-/uitknop (g) om de compressor te starten. De compressor stopt automatisch bij het bereiken van de ingestelde luchtdruk.

Let op: De temperatuur van de luchtslang en aansluiting (j) kunnen na gebruik warm zijn. Houd hier rekening mee na het gebruik.

Luchtdruk resetten:

Staat de luchtdruk niet op 0 bar, bij het opstarten van de compressor en de compressor is niet aangesloten op een band of bal, dan kan je de compressor terug zetten naar 0 bar;

Houd tegelijkertijd de pijl omhoog (e) en pijl omlaag (f) 3 seconden ingedrukt. De luchtdruk staat weer op 0 bar en kan opnieuw ingesteld worden.

Verlichtingsfunctie:

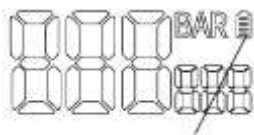
Druk op twee keer pijl omhoog (e) om de LED verlichting aan en/of uit te zetten.

Accu indicator

Drie strepen: 70% - 100%

Twee strepen: 30% - 70%

Eén streep: 5% - 30%



Power Indicator
Light

Opladen:

Sluit de meegeleverde USB-C kabel aan op een adapter (niet meegeleverd) en de compressor.

De accu indicator gaat knipperen, wanneer de compressor oplaadt. De compressor is opgeladen wanneer de batterij indicator groen is en niet meer knippert.



Spinder Accessories

Thank you for your Spinder purchase!

This product is manufactured for Spinder from reliable manufacturers around the world.

For more information: www.spinder.com

Customer service

For all your queries, please contact our customer service team.

You can reach us by phone on: +31 (0)345 470998.

If you prefer to send an e-mail, you can do so to: service@tradekar.com.

Our office is unfortunately not set up to receive consumers. For (non-) technical questions or more information and sales, please contact a point of sale near you.



Important safety instructions:

- Electrical appliances are not toys. Keep them away from children.
- Only use the product for its intended purpose as described in the manual.
- After opening the packaging, check all parts for visible damage. If damaged, contact your sales point for help.
- Only use approved accessories (especially cables) or parts fully consistent with requirements.
- Check that the battery of the compressor is sufficiently charged before using it.
- Store the product in a dry cool place and recharge it after each use.
- Keep this manual for future reference.

Operating instructions

Compressor function:

1. Screw the air hose or adapter/valve onto the compressor (j)
2. Press the power switch (g) for 3 seconds to turn on the compressor
3. Set the air pressure unit by pressing down arrow twice (f)
4. Set the air pressure by using the two arrows on the compressor (e & f)
5. Press the Power switch (g) to start the compressor. The compressor automatically stops when the set air pressure is reached

Note: The temperature of the air hose and connection (j) may be high after use.

Keep this in mind after use.

Air pressure reset:

If the air pressure is not at 0 bar, when starting the compressor and the compressor is not connected to a tire or ball, you can reset the compressor to 0 bar;

Hold the up arrow (e) and down arrow (f) for 3 seconds. The air pressure is back to 0 bar and can be set.

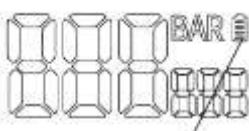
Lighting function:

Double-press the up arrow (e) to turn up the LED lights on and/or off.

Battery indicator

Three strips: 70% - 100%

Two stripes: 30% - 70%



Power Indicator
Light

One stripe: 5% - 30%

Charging:

Connect the included USB-C cable to an adapter (not included) and the compressor.

The battery indicator will flash, when the compressor is charging. The compressor is charged when the battery indicator is green and stops flashing.

Spinder-Accessoires

Vielen Dank für Ihren Spinder-Kauf!

Dieses Produkt wird für Spinder von zuverlässigen Herstellern auf der ganzen Welt hergestellt.

Für weitere Informationen: www.spinder.com

Kundendienst

Für alle Fragen wenden Sie sich bitte an unseren Kundendienst.

Sie können uns telefonisch erreichen: +31 (0)345 470998.

Wenn Sie es bevorzugen, eine E-Mail zu senden, können Sie dies unter service@tradekar.com tun.

Unser Büro ist leider nicht für den Empfang von Verbrauchern eingerichtet. Für (nicht-)technische Fragen oder weitere Informationen und Verkäufe wenden Sie sich bitte an eine Verkaufsstelle in Ihrer Nähe.



Wichtige Sicherheitshinweise:

- Elektrogeräte sind kein Spielzeug. Halten Sie diese von Kindern fern.
- Das Produkt darf nur für den in der Bedienungsanleitung beschriebenen Zweck verwendet werden.
- Überprüfen Sie nach dem Öffnen der Verpackung alle Teile auf sichtbare Schäden. Wenden Sie sich im Falle eines Schadens an Ihren Ansprechpartner im Vertrieb.
- Verwenden Sie nur zugelassenes Zubehör (insbesondere Kabel) oder Teile, die den Anforderungen voll entsprechen.
- Stellen Sie sicher, dass die Batterie des Kompressors ausreichend geladen ist, bevor Sie ihn benutzen..
- Lagern Sie das Produkt an einem trockenen, kühlen Ort und laden Sie es nach jedem Gebrauch auf.
- Bewahren Sie dieses Handbuch zum späteren Nachschlagen auf.



Gebrauchsanweisung

Kompressor Funktion:

1. Schrauben Sie den Luftschlauch oder Adapter/Ventil auf den Kompressor (j)
2. Drücken Sie den Ein-/Ausschalter (g) für 3 Sekunden, um den Kompressor einzuschalten.
3. Stellen Sie die Luftdruckeinheit ein, indem Sie Zweimal auf den Pfeil nach unten drücken (f)
4. Stellen Sie den Luftdruck am Kompressor ein (e & f)
5. Drücken Sie den Ein-/Ausschalter (g), um den Kompressor zu starten. Der Kompressor stoppt automatisch, wenn der eingestellte Luftdruck erreicht ist.

Achtung: Die Temperatur des Luftschlauchs und des Anschlusses (j) kann nach dem Gebrauch hoch sein. Berücksichtigen Sie dies nach dem Gebrauch.

Luftdruck zurücksetzen:

Wenn der Luftdruck beim Starten des Kompressors nicht 0 bar beträgt und der Kompressor nicht an einen Reifen oder Ball angeschlossen ist, können Sie den Kompressor auf 0 bar zurücksetzen;

Halten Sie den Pfeil nach oben (e) und den Pfeil nach unten (f) 3 Sekunden lang gedrückt. Der Luftdruck ist wieder auf 0 bar und kann wieder eingestellt werden.

Beleuchtungsfunktion:

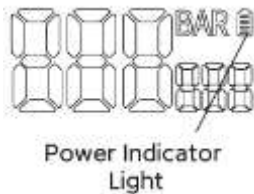
Drücken Sie zwei mahl den Pfeil nach oben (e), um die LED-Leuchten ein- bzw. auszuschalten.

Batterieanzeige

Drei Streifen: 70% - 100%

Zwei Streifen: 30% - 70%

Ein Streifen: 5% - 30%



Aufladen:

Verbinden Sie den mitgelieferten USB-C Kabel mit einem Adapter (nicht im Lieferumfang enthalten) und dem Kompressor.

Die Batterieanzeige blinkt, wenn der Kompressor geladen wird. Der Kompressor ist geladen, wenn die Batterieanzeige grün ist und nicht mehr blinkt.

Accessoires Spinder

Merci d'avoir acheté un produit Spinder !

Ce produit est fabriqué pour Spinder par des fabricants fiables du monde entier

Pour plus d'informations : www.spinder.com

Service à la clientèle

Pour toutes vos questions, veuillez contacter notre équipe du service clientèle.

Vous pouvez nous joindre par téléphone au: +31 (0)345 470998.

Si vous préférez envoyer un e-mail, vous pouvez le faire à service@tradekar.com.

Notre bureau n'est malheureusement pas aménagé pour recevoir des consommateurs. Pour des questions (non)techniques ou pour plus d'informations et de ventes, veuillez contacter un point de vente près de chez vous.



Instructions importantes pour la sécurité :

- Les appareils électriques ne sont pas des jouets. Gardez-les hors de portée des enfants.
- N'utilisez le produit que pour l'usage auquel il est destiné, tel que décrit dans le manuel.
- Après avoir ouvert l'emballage, vérifiez que toutes les pièces ne présentent pas de dommages visibles. Si elle est endommagée, contactez votre interlocuteur commercial.
- N'utilisez que des accessoires approuvés (en particulier des câbles) ou des pièces entièrement conformes aux exigences.
- Assurez-vous que la batterie du compresseur est suffisamment chargée avant de l'utiliser.
- Conservez le produit dans un endroit sec et frais et rechargez-le après chaque utilisation.
- Conservez ce manuel pour toute référence ultérieure.

Manuel d'utilisation

Fonction du compresseur :

1. Visser le tuyau d'air ou l'adaptateur/la vanne sur le compresseur (j). Connectez l'autre côté du tuyau à la valve.
2. Appuyez sur l'interrupteur (g) pendant 3 secondes pour mettre le compresseur en marche.
3. Régler l'unité de pression d'air en appuyant deux fois sur la flèche vers le bas (f)
4. Régler la pression d'air en utilisant les deux flèches (e & f)
5. Appuyez sur l'interrupteur (g) pour démarrer le compresseur. Le compresseur s'arrête automatiquement lorsque la pression d'air réglée est atteinte.

Remarque : La température du tuyau d'air et du raccord (j) peut être élevée après utilisation. Tenez-en compte après l'utilisation.

Remise à zéro de la pression d'air :

Si la pression d'air n'est pas à 0 bar, lorsque vous démarrez le compresseur et que celui-ci n'est pas connecté à un pneu ou à une balle, vous pouvez réinitialiser le compresseur à 0 bar ;
Maintenez la flèche vers le haut (e) et la flèche vers le bas (f) enfoncées pendant 3 secondes. La pression d'air revient à 0 bar et peut être réglée.

Fonction d'éclairage :

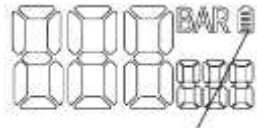
Appuyez deux fois sur la flèche vers le haut (e) pour allumer et/ou éteindre les lumières LED.



Indicateur de batterie

Trois bandes: 70% - 100%

Deux bandes: 30% - 70%



Power Indicator
Light

Une bande: 5% - 30%

Chargement :

Connectez le câble USB-C câble fourni à un adaptateur (non fourni) et au compresseur.

L'indicateur de batterie clignote lorsque le compresseur est en cours de chargement.

Le compresseur est chargé lorsque l'indicateur de batterie est vert et cesse de clignoter.



Tradekar Benelux BV

Ohmweg 1

4104 BM Culemborg

Nederland

Spinder bike carriers is part of
Tradekar House of Leisure Brands

WWW.SPINDER.COM